

受診される患者様へ

*** 当院はオンライン資格確認システムを導入し、マイナンバーカードによる保険証（マイナ保険証）の利用を推奨しております ***

当院が患者様からお預かりした受診歴、薬剤情報、特定健診情報その他必要な診療情報は、適切に管理・活用して診察いたします

医療情報取得加算として下表のとおり診療報酬点数を算定します

R6年6月1日現在

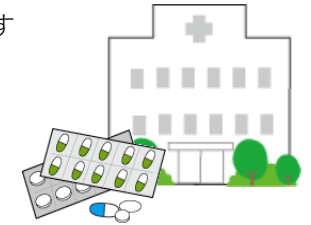
初診時における自己負担額（月1回）

	マイナ保険証 利用あり(+1点)	マイナ保険証 利用なし(+3点)
1割負担	290円	
2割負担	580円	590円
3割負担	880円	

再診時における自己負担額（3月に1回）

	マイナ保険証 利用あり(+1点)	マイナ保険証 利用なし(+2点)
1割負担	80円	
2割負担	150円	
3割負担	230円	

※過去に当院を受診されていた方でも、久しぶりの受診や新たな疾患で受診された場合は初診料を算定する場合がございます



受診時の受付には、患者様ご自身でマイナンバーカードを使用して端末認証での認証操作についてご協力をお願いいたします

* 明細書の発行について *

当院では、医療の透明化や患者への情報提供を積極的に推進していく観点から、領収証の発行の際に、個別の診療報酬の算定項目のわかる明細書を無料で発行しております。また、公費負担医療の受給者で医療費の自己負担のない方についても明細書を無料で発行しております。

なお、明細書には使用した薬剤の名称や行われた検査の名称が記載されるものですので、その点ご理解いただき明細書の発行を希望されない方は、会計窓口にてその旨お申し出下さい

* 医療DX（デジタルトランスフォーメーション）の取り組みについて *

当院は医療DXを通じた質の高い診療提供を目指しております。

- ・オンライン資格確認等システムによる取得した医療情報等を活用して診療を実施しております。
- ・マイナ保険証利用を促進するなど、医療DXを通じて質の高い医療を提供できるよう取り組んでおります。
- ・電子処方箋の発行や電子カルテ情報共有サービス等の医療DXにかかる取組を実施してまいります。(今後導入予定です)

医療法人社団

一視同仁会

札幌・すがた医院